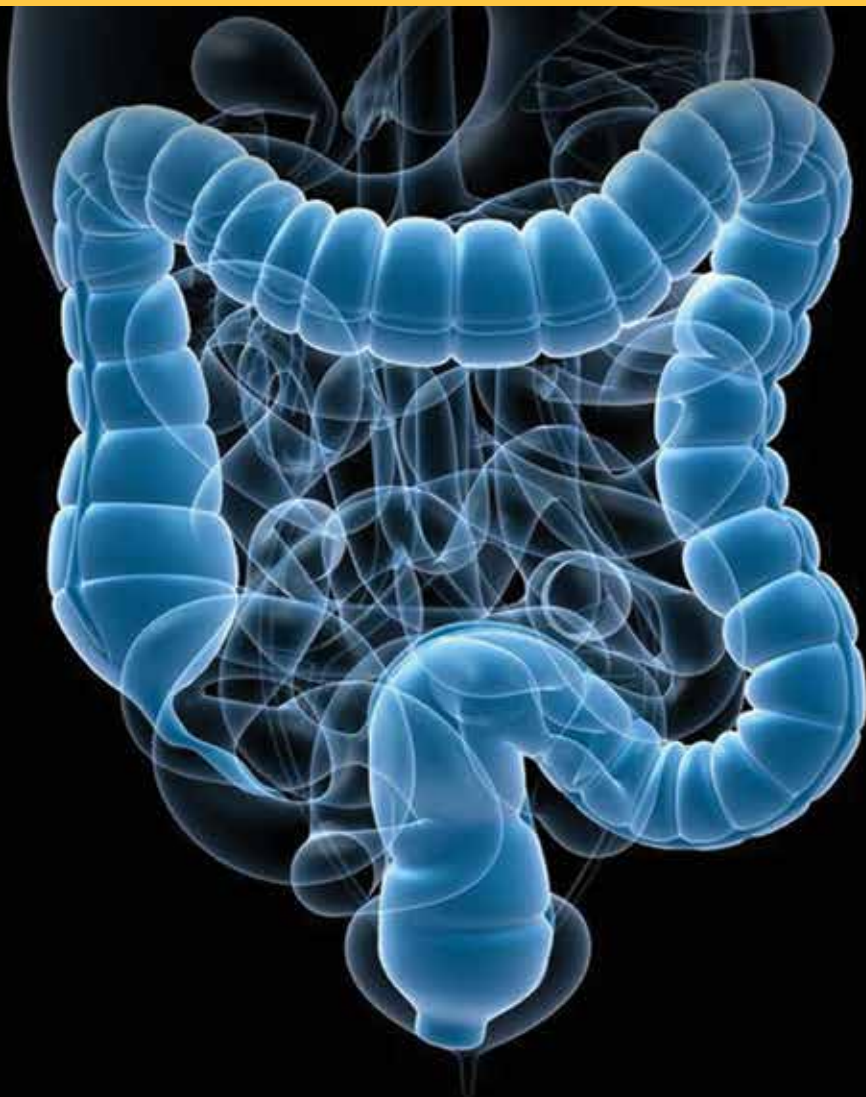


Reunião Regional Centro
**Cancro colo-rectal:
Do rastreio ao tratamento**
Centro Hospitalar Baixo Vouga, EPE
Hospital Infante D. Pedro
31 outubro 2015



Programa Científico Preliminar

PROGRAMA CIENTÍFICO PRELIMINAR

08:00h	Abertura do Secretariado
09:00h	Sessão de Abertura <i>Presidente da Sociedade Portuguesa de Coloproctologia (João Pimentel)</i> <i>Directora do Serviço de Cirurgia Geral do CHBV (Goreti Sarabando)</i> <i>Director Executivo da ACES do Baixo Vouga (Manuel Sebe)</i> <i>Presidente do Conselho de Administração do CHBV (Aurélio Rodrigues)</i> <i>Director Clínico do CHBV (Paulo Ferreira)</i>
09:30h-11:00h	MESA REDONDA Presidente: <i>Francisco Portela (Gastroenterologia, Centro Hospitalar e Universitário de Coimbra)</i> Comentadores: <i>Paula Ministro (Gastroenterologia, Hospital de S. Teotónio, Viseu),</i> <i>Manuel Liberato (Gastroenterologia, CUF Infante Santo, Lisboa)</i> <i>e Manuel Lebre (MGF, Presidente do Conselho Clínico ACES Baixo Vouga)</i> Epidemiologia e rastreio do CCR <i>Pedro Damião (MGF, Centro de Saúde de Aveiro)</i> Diagnóstico diferencial das rectorragias <i>Paulo Rocha Menezes (Cirurgia, Centro Hospitalar Baixo Vouga, Aveiro)</i> A colonoscopia no rastreio do CCR <i>Anabela Pinto (Gastroenterologia, CUF Alvalade, Lisboa)</i> Tipos de pólipos e a sua importância clínica <i>Sara Campos (Gastroenterologia, Centro Hospitalar e Universitário de Coimbra)</i> Discussão
11:00h-11:30h	Intervalo
11:30h-13:00h	MESA REDONDA Presidente: <i>Pedro Correia da Silva (Cirurgia, Hospital de S. João, Porto)</i> Comentadores: <i>Anabela Rocha (Cirurgia, Hospital de Stº António, Porto),</i> <i>Jorge Sousa (Cirurgia, Centro Hospitalar Baixo Vouga, Aveiro)</i> <i>e Fernando Castro Poças (Gastroenterologia, Hospital de Stº António, Porto)</i> Cancro do recto: Como estadiar? <i>Joana Maciel (Imagiologia, Centro Hospitalar Baixo Vouga, Aveiro)</i> Novas abordagens terapêuticas no cancro do recto - Papel da oncologia <i>Juan Carlos Mellidez (Oncologia, Centro Hospitalar Baixo Vouga, Aveiro)</i> - Papel da cirurgia <i>Nuno Rama (Cirurgia, Centro Hospitalar de Leiria)</i> Follow up no cancro do recto <i>Alexandre Duarte, (Cirurgia, Hospital de S. João, Porto)</i> Discussão
13:00h	Encerramento dos trabalhos

ORGANIZAÇÃO

COLABORAÇÃO

SECRETARIADO



Serviço de Cirurgia



Calçada de Arroios, 16 C, Sala 3. 1000-027 Lisboa
T: +351 21 842 97 10 | F: +351 21 842 97 19
E: ana.pais@admedic.pt | W: www.admedic.pt